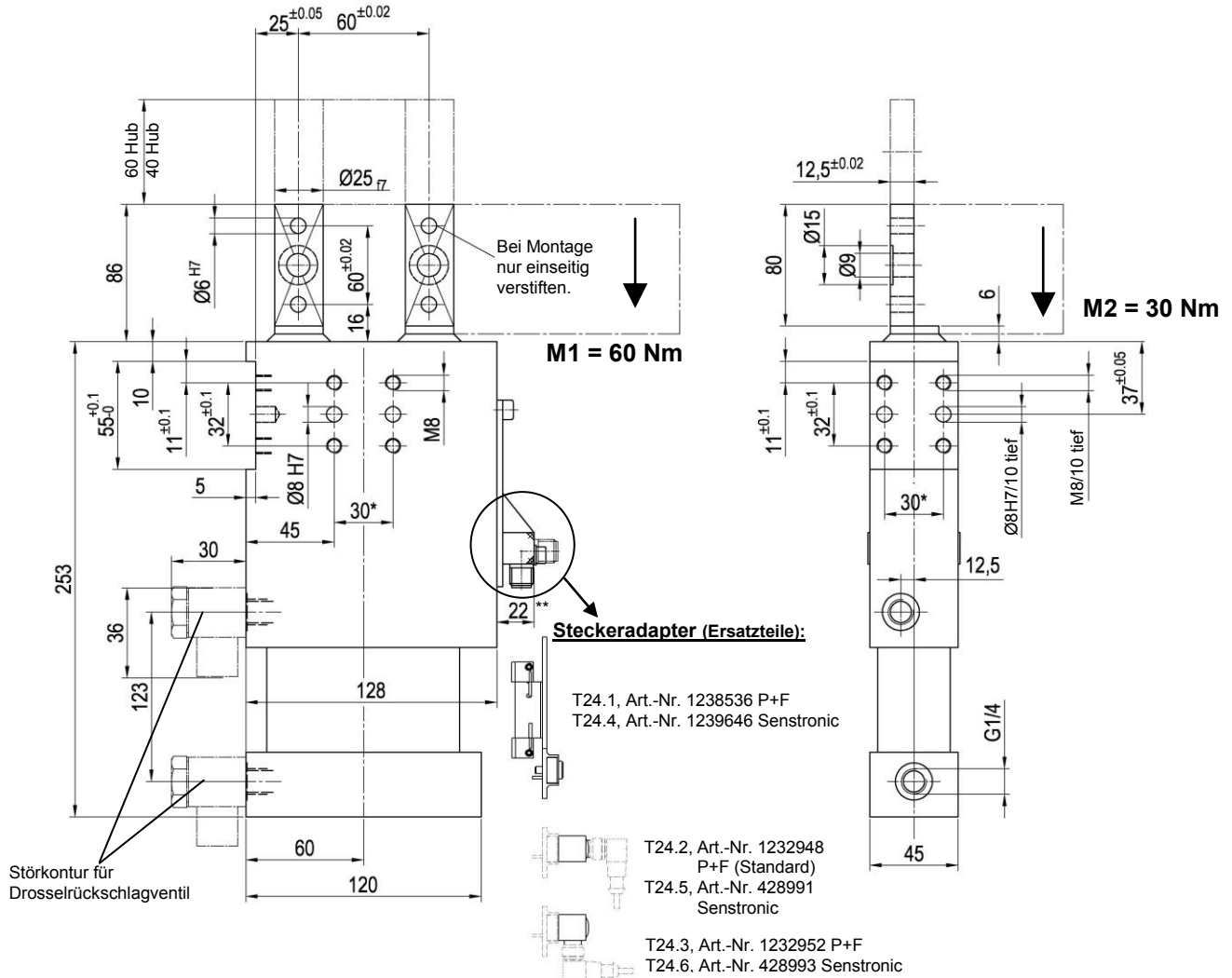


Stiftziehzylinder / Lineareinheit

mit zweifacher Führung für Offset-Stifte, drehbare Kolbenstangen

SZKD 63.5 BR3



Störkontur für Drosselrückschlagventil

Steckeradapter (Ersatzteile):

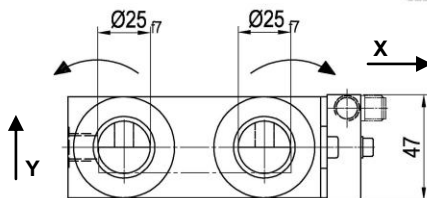
T24.1, Art.-Nr. 1238536 P+F
T24.4, Art.-Nr. 1239646 Senstronic

T24.2, Art.-Nr. 1232948 P+F (Standard)
T24.5, Art.-Nr. 428991 Senstronic

T24.3, Art.-Nr. 1232952 P+F
T24.6, Art.-Nr. 428993 Senstronic

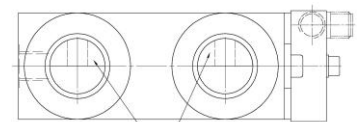
Kolbenstangen sind drehbar, Adapterlage ist bei Montage festzulegen.

Achtung! Drehen der Kolbenstangen nur in der eingefahrenen Endlage!

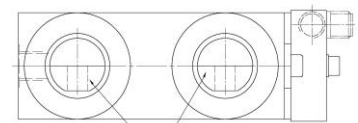


Toleranzen bei max. Querkraft:

	Hub 0	± 0,03
X	Hub 60	± 0,1
	Hub 0	± 0,1
Y	Hub 60	± 0,2



Version A13



Version A23

Bestellbeispiel:

SZKD 63.5 BR3 A13 x 60 T12

SZKD 63.5 BR3: Typ
A13: Version
60: Hub
T12: Abfragesystem

Bestellschlüssel Tünkers Abfragesysteme:

...T00 Ohne Abfrage
...T12 Induktivabfrage 24 V, 1 Abgang mit integrierten LED's
...T24.1/4 Ohne Steckeradapter
...T24.2/5 Mit Steckeradapter gerade (Standard)
...T24.3/6 Mit Steckeradapter 90° Winkel

Standardhub:

60, 40 mm
weitere Sonderhübe auf Anfrage

Druckkraft 1500 N bei 5 bar
Zugkraft: 1400 N bei 5 bar
Querkraft: max. 200 N pro Kolbenstange
Gewicht: ca. 4,5 kg

Optional:

Mit Schutzhaube für Kolbenstangen

Führungselemente dürfen nur mit Verbindungsblech verwendet werden.

*Toleranz für Stiftbohrungen ± 0,02, für Gewindebohrungen ± 0,1.

** bei Abfrage T24.. = 8 mm Aufmaß

Medium: Luft, max. 6 bar, Betrieb mit ölfreier Luft zulässig.

Achtung:

Bei Montage sind unbedingt externe Drosselrückschlagventile zu verwenden. Diese sind nicht im Lieferumfang enthalten!