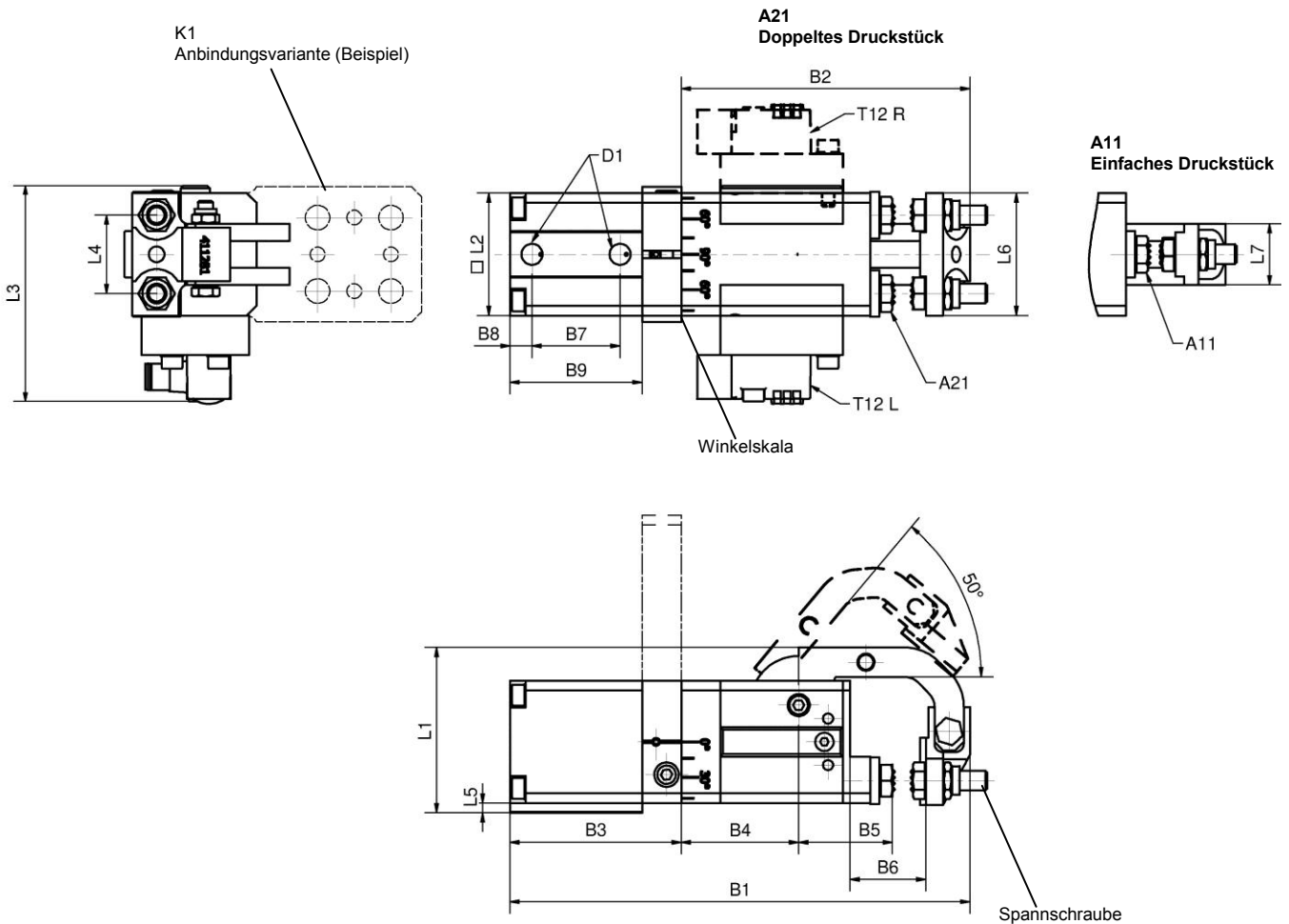


Pneumatikgreifer

mit mechanischer Endlagenverriegelung,
Anbindung mit optimierter Klemmung

GN 32/40 BR2



Bestellbeispiel:

GN 32 BR2 A21 K1 T12R 50°

GN 32 BR2: Typ
A21: Doppeltes Druckstück inkl. Spannschrauben
K1: Anbindungsvariante
T12R: Abfrage rechts (Optional: links) mit LED's
50°: Öffnungswinkel

Öffnungswinkel:

Standard: 50°

Optional: 15°, 30°, 45°

Anbindungsvarianten:

K1 (Schraubflansch)
K2 (Wellenklemmstück)
K3 (Fußflansch)
siehe separates Datenblatt

Alternativ erhältlich als Doppelarmgreifer GN 32/40 BR2 AS.

Achtung:

Beim Einsatz an Robotergreifersystemen sind unabhängig vom Lastfall grundsätzlich mindestens 2 Greifer vorzusehen!

Bestellschlüssel TÜNKERS Abfragesystem:

... T12R: Induktivabfrage 24 V, 1 Abgang mit integrierten LED's, rechts
... T12L: Induktivabfrage 24 V, 1 Abgang mit integrierten LED's, links

Typ	Spannkraft bei 5 bar	Klemmkraft	Haltekraft
GN 32 BR2	800 N	150 N	800 N
GN 40 BR2	1200 N	450 N	1000 N

Druckstücke:

	Anzahl Spannstellen 1 = Einfach 2 = Doppelt	Spannschraube 0 = ohne 1 = mit
A10	1	0
A11	1	1
A20	2	0
A21	2	1

Typ	B1	B2	B3	B4	B5	B6	B7	B8	B9	D1	L1	L2	L3	L4	L5	L6 (A20)	L7 (A10)
GN 32 BR2	186	118	70	48	38	31	36	9	54	G 1/8	67,5	50	88	32	4	50	25
GN 40 BR2	224	141	83	58	55,8	35,6	45	15	67	G 1/8	75,5	55	93,2	36	4	55	25

Gewichte (kg)	GN 32	A11	A21	K1	K2-25	K2-30	K2-40	K3	GN 40	A11	A21	K1	K2-25	K2-30	K2-40	K3
Pneumatikgreifer	1,3								2,0							
Druckstück		0,12	0,19							0,15	0,24					
Anbindung				0,18	0,28	0,31	0,38	0,22				0,23	0,29	0,32	0,39	0,27