



Pneumatik-Locheinheiten, einfachwirkend

Antrieb durch Pneumatik-Kraftzylinder, einfachwirkend

Rund- und Formschnitt



Loch-Ø bei Serie 141	2-13 mm
bei Serie 142	8-25 mm
bei Serie 143	25-40 mm

nur Rundschnitt ● Formschnitt auf Anfrage
bei Serie 144 40-63 mm

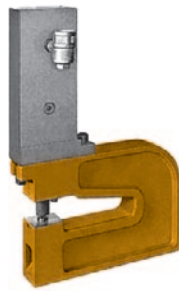
Materialstärken

bei Stählen	0,3-3 mm*
bei Alu u. Kunststoffen	0,3-5 mm*

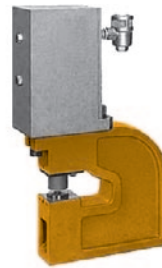
*Die Zylinderkraft muss größer als die erforderliche Schneidkraft sein.

Pneumatik-Locheinheiten sind aufgrund ihres eigenen Antriebes durch den kraftvollen Pneumatik-Kraftzylinder unabhängig von einer Presse einzusetzen; als Kraftquelle wird lediglich Druckluft benötigt. Die Pneumatik-Kraftzylinder arbeiten einfachwirkend und benötigen für optimale schnelle Umsteuerung zusätzlich ein Schnellentlüftungsventil sowie ein 3/2-Wegeventil; siehe auch aufgeführte Anschlussbeispiele. Die Materialauflagehöhe beträgt 125 mm. Die Locheinheiten sind nach dem Loch-Ø, der Materialstärke, der Werkstofffestigkeit bzw. der daraus resultierenden erforderlichen Schneidkraft auszuwählen. Die verschiedenen Zylindergrößen sind aufgrund gleicher Befestigungsmaße untereinander austauschbar, so dass bei nicht ausreichender Schneidkraft der nächststärkere Zylinder eingesetzt werden kann. Ebenso lassen sich doppelwirkende Hydraulik-Zylinder inklusive Montageflansch nachträglich montieren. Pneumatik-Locheinheiten werden wegen ihrer progressiven Kraft-Charakteristik am sinnvollsten für dünne Bleche bis 3mm eingesetzt. Bei einem Lufteingangsdruck von max. 8 bar werden je nach Zylindertyp Kräfte von 12, 20, 40 bzw. 80 kN erzielt.

Technische Änderungen vorbehalten.



141-2020
Zylinderkraft
20 kN
Ausladung A =
200 mm



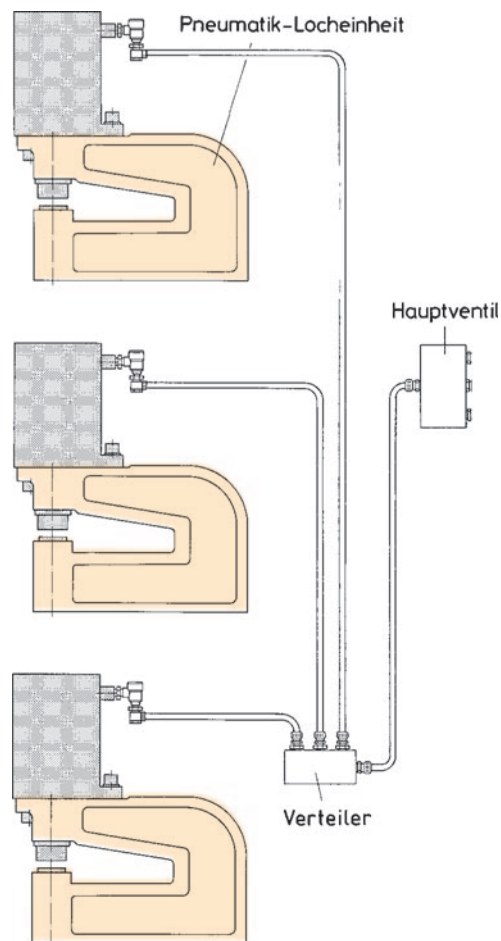
142-1040 F
Zylinderkraft
40 kN
Ausladung A =
100 mm



143-1080 F
Zylinderkraft
80 kN
Ausladung A =
100 mm



144-1080 F
Zylinderkraft
80 kN
Ausladung A =
100 mm



Anschlussbeispiele für mehre Locheinheiten

Zwangsabstreifung kann auf Wunsch realisiert werden

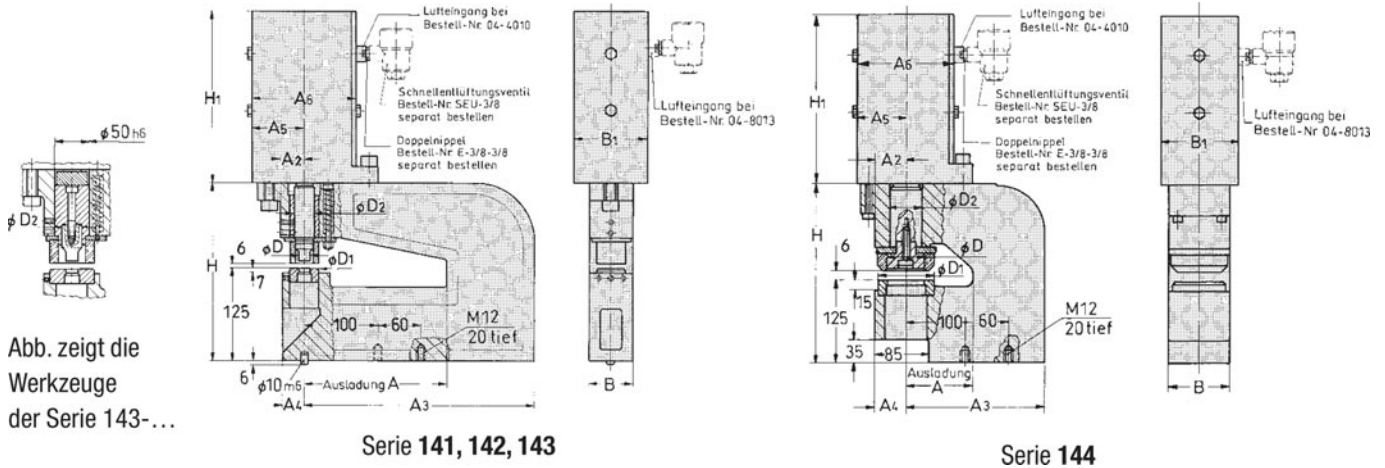


Abb. zeigt die Werkzeuge der Serie 143-...

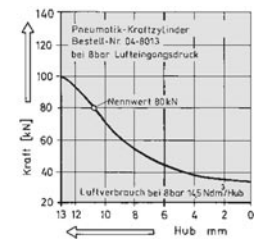
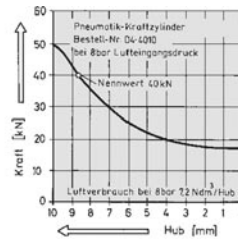
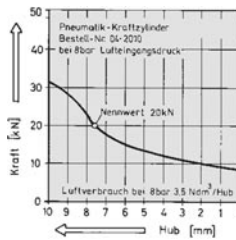
Serie 141, 142, 143

Serie 144

Bestell-Nr.	Ausladung A	Loch-Ø D	Kraft, max. bei 8 bar (kN)	A ₂	A ₃	A ₄	A ₅	A ₆	B	B ₁	D ₁	D ₂	H	H ₁	Verwendeter Zylinder Bestell-Nr.	Gewicht ~ (kg)
141-1012F	100	2-13	12	30	220	30	55	110	60	50	22	15	244	228	04-1212	22
141-1020F	100	2-13	20	30	220	30	61	122	60	65	22	15	244	300	04-2010	28
141-1040F	100	2-13	40	30	220	30	72	144	60	108	22	15	244	234	04-4010	33
141-1080F	100	2-13	80	30	220	30	77	154	60	122	22	15	244	405	04-8013	53
141-2012F	200	2-13	12	30	320	30	55	110	60	50	22	15	244	228	04-1212	28
141-2020F	200	2-13	20	30	320	30	61	122	60	65	22	15	244	300	04-2010	34
141-2040F	200	2-13	40	30	320	30	72	144	60	108	22	15	244	234	04-4010	39
141-2080F	200	2-13	80	30	320	30	77	154	60	122	22	15	244	405	04-8013	59
142-1012F	100	8-25 ¹⁾	12	30	220	30	55	110	60	50	42	28	244	228	04-1212	22
142-1020F	100	8-25 ¹⁾	20	30	220	30	61	122	60	65	42	28	244	300	04-2010	28
142-1040F	100	8-25 ¹⁾	40	30	220	30	72	144	60	108	42	28	244	234	04-4010	33
142-1080F	100	8-25 ¹⁾	80	30	220	30	77	154	60	122	42	28	244	405	04-8013	53
142-2012F	200	8-25 ¹⁾	12	30	320	30	55	110	60	50	42	28	244	228	04-1212	28
142-2020F	200	8-25 ¹⁾	20	30	320	30	61	122	60	65	42	28	244	300	04-2010	34
142-2040F	200	8-25 ¹⁾	40	30	320	30	72	144	60	108	42	28	244	234	04-4010	39
142-2080F	200	8-25 ¹⁾	80	30	320	30	77	154	60	122	42	28	244	405	04-8013	59
143-1040F	100	25-40 ²⁾	40	45	220	40	72	144	90	108	63	50	265	234	04-4010	46
143-1080F	100	25-40 ²⁾	80	45	220	40	77	154	90	122	63	50	265	405	04-8013	66
143-2040F	200	25-40 ²⁾	40	45	340	40	72	144	90	108	63	50	265	234	04-4010	59
143-2080F	200	25-40 ²⁾	80	45	340	40	77	154	90	122	63	50	265	405	04-8013	79
144-1040F	100	40-63	40	48	220	50	72	144	100	108	90	50	270	234	04-4010	60
144-1080F	100	40-63	80	48	220	50	77	154	100	122	90	50	270	405	04-8013	85
144-2040F	200	40-63	40	48	320	50	72	144	100	108	90	50	270	234	04-4010	79
144-2080F	200	40-63	80	48	320	50	77	154	100	122	90	50	270	405	04-8013	102

Option: Zylinderstellungsabfrage bitte mit ... S angeben.

¹⁾ Loch-Ø 2-8 mm werden durch zusätzliche Bestellung von Reduzierhülse und -buchse ermöglicht.
²⁾ Lochwerkzeuge für Ø 20-25 mm sind auf Wunsch als Sonderabmessungen lieferbar.



Lochwerkzeuge passend zu obigen Locheinheiten

Locheinheit ohne Lochwerkzeuge		Lochwerkzeuge separat bestellen			
		Rundloch ●		Formloch ■■■■	
● + ■■■■ Bestell-Nr.	Loch-Ø Bereich ØD	Schneidsatz Bestell-Nr.	Stempel Bestell-Nr.	Matrize Bestell-Nr.	Schneidsatz Bestell-Nr.
141-...F	2-13	501-Ø-BL-ST	301-Ø	401-Ø-BL-ST	501-Formloch-BL-ST
142-...F	8-25 ¹⁾	502-Ø-BL-ST	302-Ø	402-Ø-BL-ST	502-Formloch-BL-ST
143-...F	25-40 ²⁾	503-Ø-BL-ST	303-Ø	403-Ø-BL-ST	503-Formloch-BL-ST
144-...F	40-63	524-Ø-BL-ST	324-Ø	404-Ø-BL-ST	auf Anfrage

In Bestell-Nr. einfügen: Ø = Loch-Ø, BL = Materialstärke, ST = Werkstoff und Festigkeit. Siehe auch **Lochwerkzeuge**.

Technische Änderungen vorbehalten.