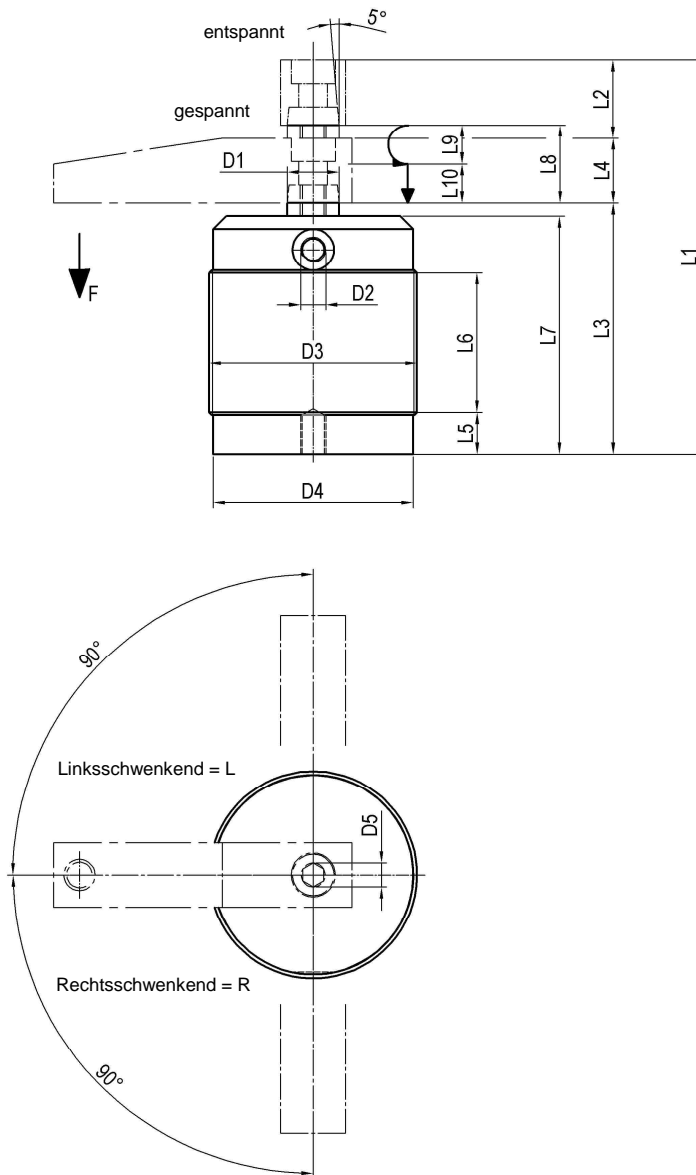


# Pneumatik-Schwenkspanner

Einschraubbauweise, 90° Schwenkbereich

SCT...



**Bestellbeispiel:**

SCT 25 R

SCT: Typ  
 25: Kolben Ø  
 R: Rechtsschwenkend

**Zubehör:**

Spannarm, Nutmutter, Gewindeflansch und Adapter  
 siehe separates Datenblatt (PSZ...).

**Achtung:**

Bei Montage sind unbedingt externe Drosselrückschlagventile zu verwenden.

Diese sind nicht im Lieferumfang enthalten!

\*Toleranz für Stiftbohrungen ± 0,02, für Gewindebohrungen ± 0,1.

Medium: Luft, max. 6 bar, Betrieb mit ölfreier Luft zulässig.

Typ	Gesamthub (mm)	entspr. Kolben Ø (mm)	Gewicht (kg)	Kraft (F) (kN)
SCT 25	28	25	0,660	0,17
SCT 32	30	32	0,790	0,27
SCT 40	29	40	0,970	0,45
SCT 50	29	50	1,230	0,70
SCT 63	30	63	1,430	1,10

Typ	D1	D2	D3	D4	D5	L1	L2	L3	L4	L5	L6	L7	L8	L9	L10
SCT 25	14	M5	M40x1,5	39,5	M8	118	28	74	16	3	43	70	28	14	14
SCT 32	16	G1/8	M50x1,5	47,5	M8	132	30	83	19	3	55	79	30	16	14
SCT 40	16	G1/8	M55x1,5	52,7	M8	135	29	87	19	3	57	83	29	15	14
SCT 50	20	G1/8	M65x1,5	62,7	M10	145	29	92	25	3	60	87	29	14	14
SCT 63	20	G1/8	M80x1,5	77	M10	152	30	97	25	3	66	92	30	15	15