

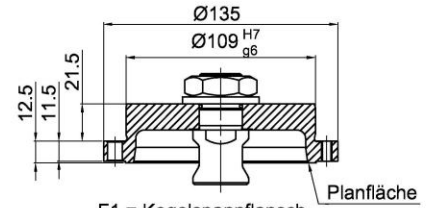
Spannzentriereinheit

Pneumatiksystem mit integrierter Verriegelungstechnik

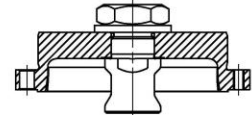
MCP 80 C

Spannflanschvarianten

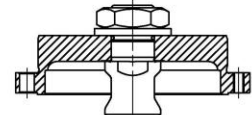
(separat zu bestellen)



F1 = Kegelspannflansch
(volle Zentrierung = xyz)

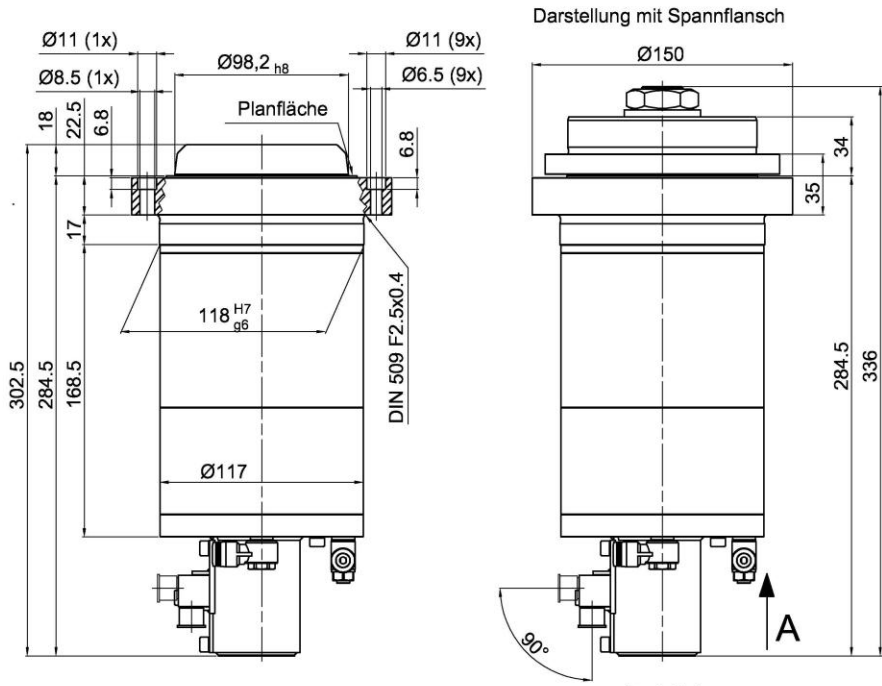
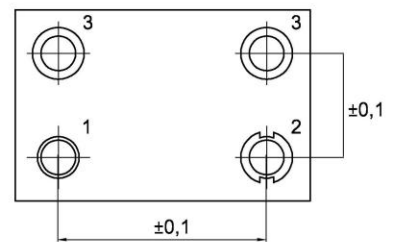


F2 = Segmentspannflansch
(Teilzentrierung = xz)



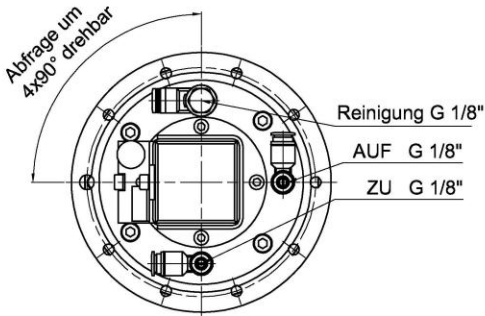
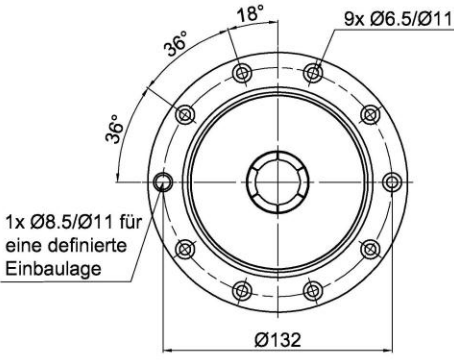
F3 = Zylinderspannflansch
(ohne Zentrierung = z)

Anwendungsbeispiel



Darstellung mit Spannflansch

Ansicht A



Bestellbeispiel:

MCP 80 C T12

MCP 80 C: Typ
T12: Abfragesystem

Bestellschlüssel Tünkers Abfragesystem:

... T12 200mT Induktivabfrage mit erhöhter Magnetfeldresistenz

Für Spannflanschvarianten siehe separates Datenblatt „F...“.

Toleranz für Stiftbohrungen $\pm 0,02$, für Gewindebohrungen $\pm 0,1$.

Medium: Luft, max. 6 bar, Betrieb mit ölfreier Luft zulässig.

Achtung:

Bei Montage wird der Einsatz externer Drosselrückschlagventile empfohlen. Für das Öffnen können alternativ Schnellentlüftungsventile eingesetzt werden. Diese sind nicht im Lieferumfang enthalten!

Typ	Einzugskraft bei 6 bar	Haltekraft max. bei 6 bar	Luftverbrauch Öffnen bei 6 bar	Luftverbrauch Schließen bei 6 bar	Gewicht (kg)
MCP 80 C	8,5 kN	35 kN	1,25 nl/Hub	1,30 nl/Hub	ca. 16