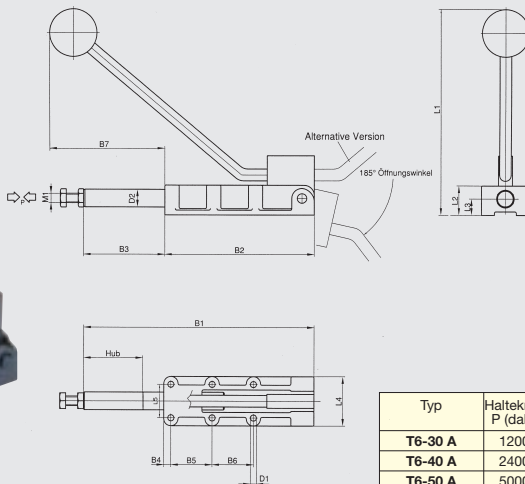
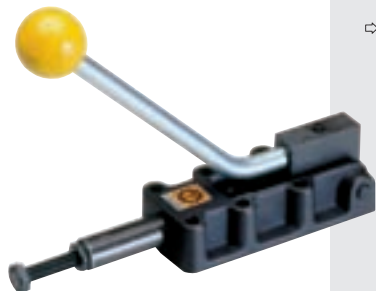


# Schubstangenspanner T6-..



**schwere Ausführung, mit  
Andruckspindel und Kugelgriff,  
beidseitige  
Kniehebelverriegelung**



Typ	Haltekraft P (daN)	Gewicht ca. kg
<b>T6-30 A</b>	1200	1,80
<b>T6-40 A</b>	2400	4,30
<b>T6-50 A</b>	5000	7,25

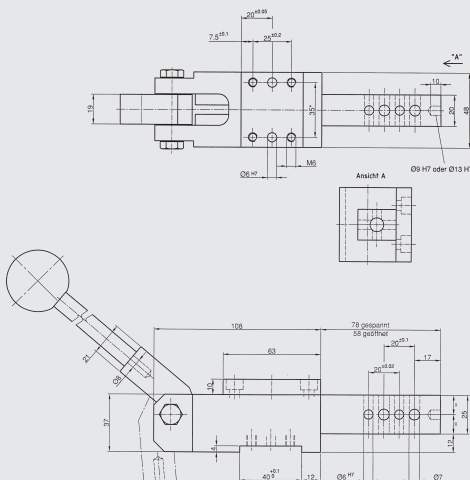
Typ	B1	B2	B3	B4	B5	B6	B7	D1	D2	L1	L2	L3	L4	L5	M1	Hub
<b>T6-30 A</b>	189	134	55	8	35	41	100	8,5	20	200	32	18	58	41	M12	50
<b>T6-40 A</b>	300	198	102	12	45	45	130	10,3	25	280	40	22	80	54	M12	75
<b>T6-50 A</b>	390	254	138	11	70	70	172	10,3	30	355	50	28	84	57	M16	100

# Präzisions-Schubstangenspanner ML..



**mit Vierkant-Schubstange,  
schwere Ausführung,  
selbthemmend für Zug/Druck-  
Funktion, Führungsarm  
für Konturstückaufnahme**

Handhebel wird unmontiert geliefert.  
(Länge 250 mm)



Typ	Spannkraft N	Hub mm	Gewicht kg
<b>ML 40-20</b>	1500	20	2,1
<b>ML 40-50</b>	1500	50	2,7
<b>ML 40-60</b>	1500	60	2,8

Toleranz für Stiftbohrungen  $\pm 0,02$   
für Gewindebohrungen  $\pm 0,1$