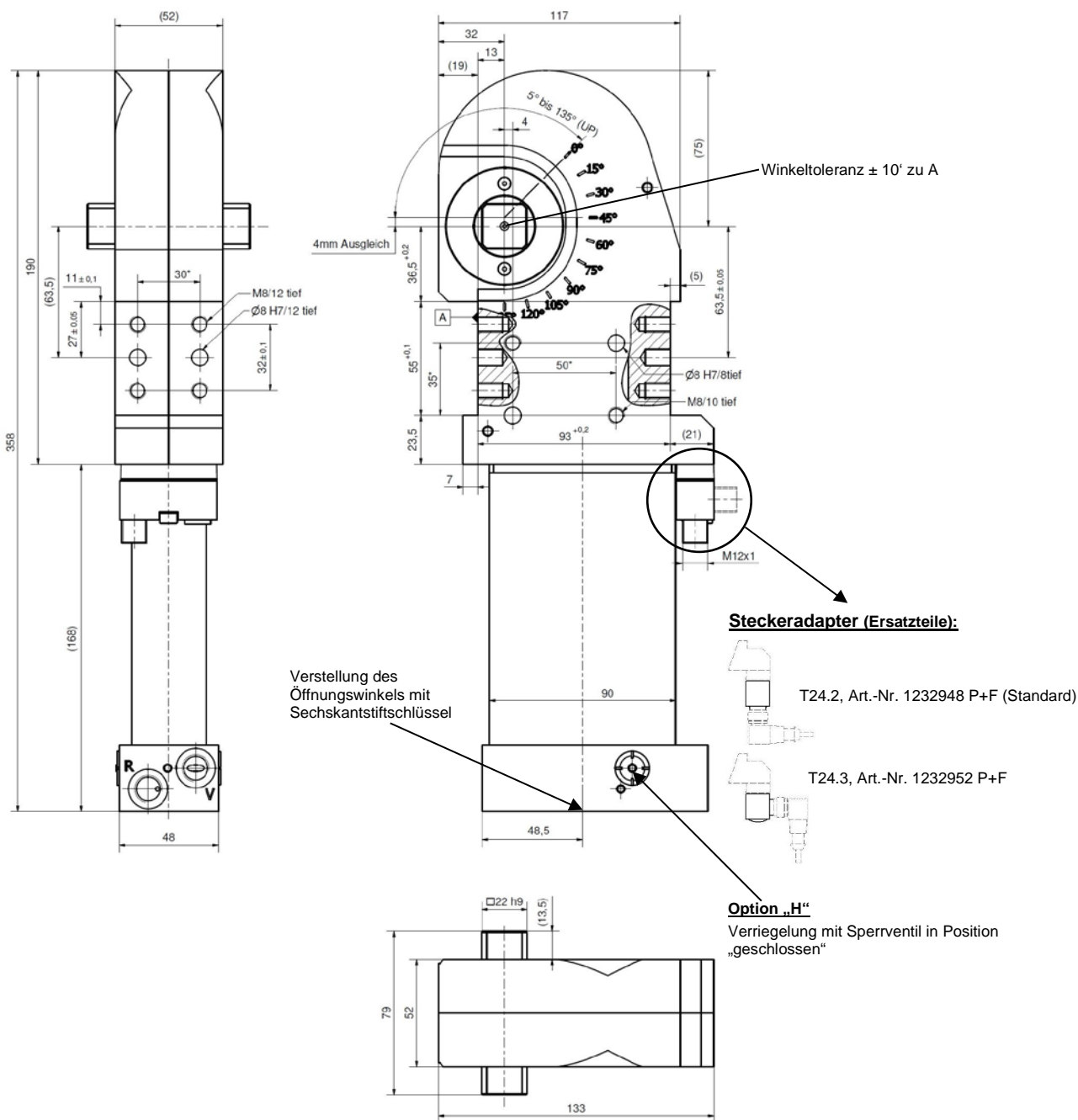


# Planparallel-Spanner

mit 4 mm Krafthub, mit pneumatischer Selbsthaltung/Verriegelung,  
ca. 30% reduzierter Luftverbrauch

## UP 63 H



### Bestellbeispiel:

UP 63 H A00 T24.2

UP 63: Typ  
H: Option Verriegelung  
A00: Ohne Spannarm  
T24.2: Abfragesystem (Standard)

### Bestellschlüssel Tünkers Abfragesysteme, zweiteilig:

...T24.1 Ohne Steckeradapter  
...T24.2 Mit Steckeradapter gerade (Standard)  
...T24.3 Mit Steckeradapter 90° Winkel

Steckeradapter für Induktivabfrage 24 V,  
mit integrierten LED's, Sensorstecker M12x1

### Öffnungswinkel:

Stufenlos einstellbar im Bereich von 5° bis 135° (Typ UP 63)

UP 63 A10/A40: max. 135°  
UP2 63 A10: max. 90°  
UP2 63 A40: max. 105°

### Optionen:

Version „...“: (ohne Kennzeichnung)  
ohne Verriegelung/Selbsthaltung  
(siehe separates Datenblatt)  
Version „HD“: Pneumatische Verriegelung mit Sperrventil  
in Position „geschlossen“ und „offen“  
(siehe separates Datenblatt)  
Version „RB“: Raste im Zylinderboden

### Achtung:

Bei Montage sind unbedingt externe  
Drosselrückschlagventile zu verwenden.  
Diese sind nicht im Lieferumfang  
enthalten!

Medium: Luft, max. 6 bar, Betrieb mit  
ölfreier Luft zulässig.

\* Toleranz für Stiftbohrungen ± 0,02, für  
Gewindebohrungen ± 0,1.

Typ	Haltekraft bei 6 bar	Spannkraft bei 6 bar	Gewicht ca. (kg)
UP/UP2 63 H	3000 N	3000 N	5,0