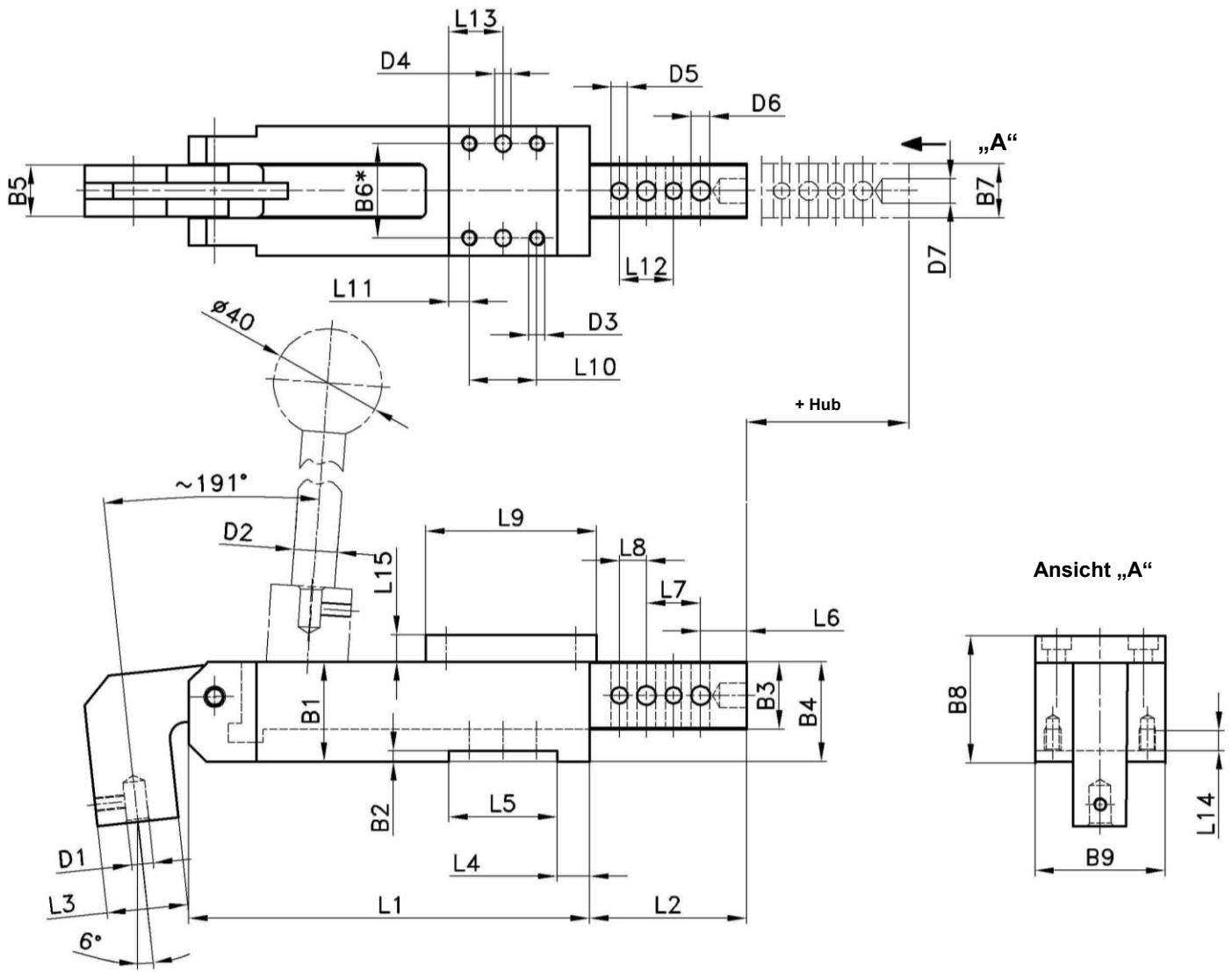


# Präzisions-Schubstangenspanner

mit verstärktem Handhebel, für Zug- / Druckfunktion

## ML 40... BR2



**Bestellbeispiel:**

ML 40-20 BR2

ML 40... BR2: Typ  
20: Hub

Der Handhebel wird unmontiert mitgeliefert. Die Länge der Handhebelstange beträgt 250 mm und kann bei Bedarf gekürzt werden.

\*Toleranz für Stiftbohrungen  $\pm 0,02$ , für Gewindebohrungen  $\pm 0,1$ .

Typ	Haltekraft max.	Hub (mm)	Gewicht ~ (kg)	L1	L2	L3	L4 -0,1	L5 +0,1	L6 $\pm 0,1$	L7 $\pm 0,1$	L8 +0,1	L9	L10 $\pm 0,2$	L11 $\pm 0,1$	L12 $\pm 0,02$	L13 $\pm 0,05$	L14
ML 40-20 BR2	1500 daN	20	1,4	108	58	22	12	40	17	20	10	63	25	7,5	20	20	8
ML 40-50 BR2	1500 daN	50	1,7	138	58	22	12	40	17	20	10	63	25	7,5	20	20	8
ML 40-60 BR2	1500 daN	60	1,8	148	58	30	12	40	17	20	10	63	25	7,5	20	20	8

Typ	L15	B1	B2	B3	B4	B5	B6*	B7	B8	B9	D1	D2	D3	D4 H7	D5 H7	D6	D7 H7
ML 40-20 BR2	10	37	4	25	37	19	35	20	47	48	12	12	M6	6	6	7	9
ML 40-50 BR2	10	37	4	25	37	19	35	20	47	48	12	12	M6	6	6	7	9
ML 40-60 BR2	10	37	4	25	37	19	35	20	47	48	12	12	M6	6	6	7	9

