

EURO- Greifer

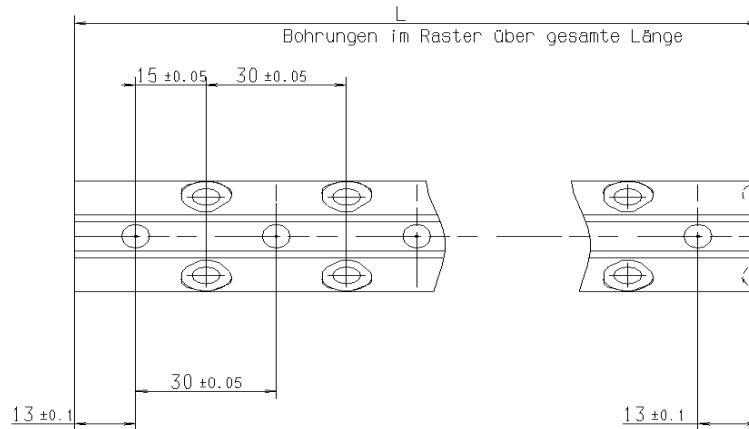
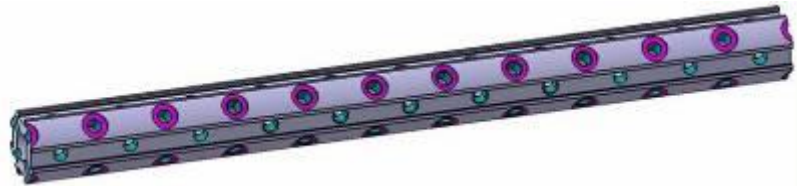
Montage- u. Konstruktionsrichtlinie

4.2. Rundprofile

4.2.1 EGT 003

Bezeichnung
Bemerkung

Al Profil \varnothing 30 mit Nut 4/90°
Strangpressprofil gebohrt und eloxiert
maximale Länge 446mm



Verfügbare Längen =

86, 101, 116, 131, 146, 161, 176, 191, 206, 221, 236, 251, 266, 281, 296, 311, 326, 341, 356, 371, 386, 401, 416, 431, 446

Bestellbezeichnung: **EGT003** **N** **221** **S**

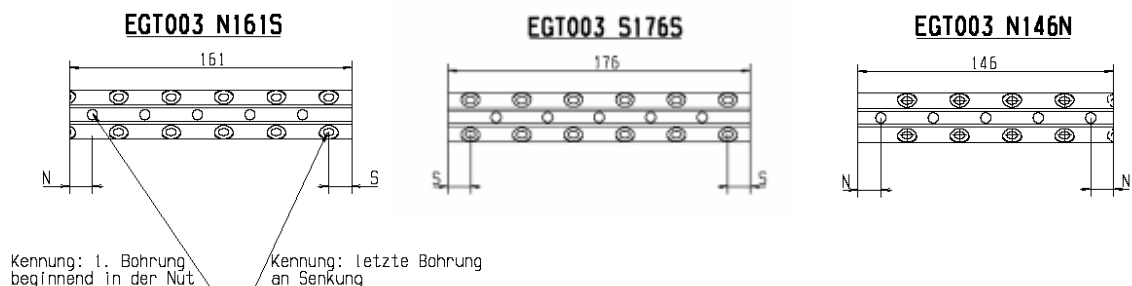
EGT- Nummer

Kennung:
1. Bohrung
beginnend in der
Nut

Rohrlänge
L ges.

Kennung:
Letzte Bohrung an
Senkung

Bild 14



Ratingen 27.02.2020

EURO- Greifer

Montage- u. Konstruktionsrichtlinie

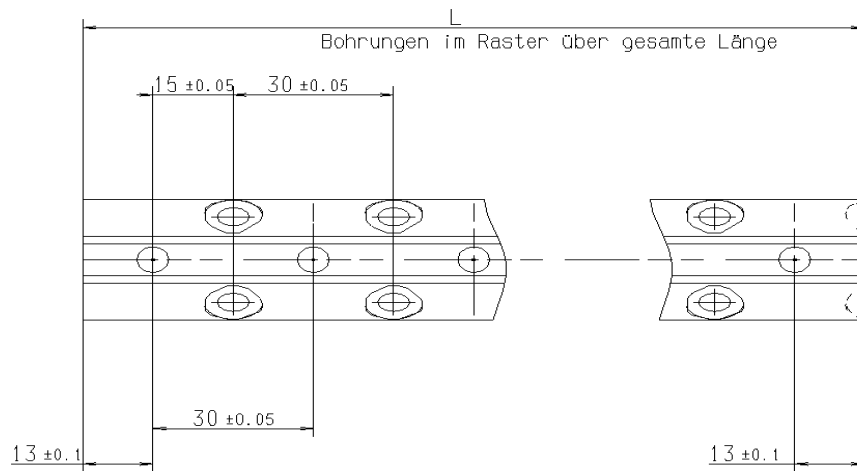
4.2.2 EGT 005

Bezeichnung
Bemerkung

AL Profil |40 mit Nut 4/90°
Strangpressprofil gebohrt und eloxiert
maximale Länge 446mm



Bild 95_1
Bild 95_2



Verfügbare Längen =
86, 101, 116, 131, 146, 161, 176, 191, 206, 221, 236, 251, 266, 281, 296,
311, 326, 341, 356, 371, 386, 401, 416, 431, 446

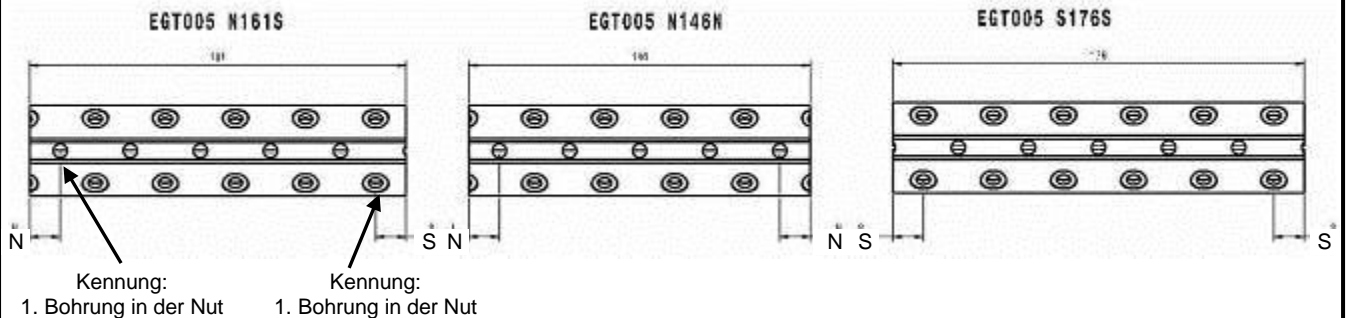
Bestellbezeichnung **EGT005 N 161 S**

EGT- Nummer

Kennung:
1. Bohrung
beginnend in der
Nut

Rohrlänge
L ges

Kennung:
letzte Bohrung an
der Senkung



Ratingsen	27.02.2020						
-----------	------------	--	--	--	--	--	--