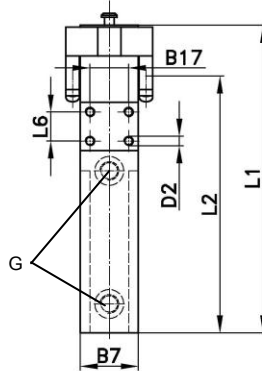


Standardbauform K..

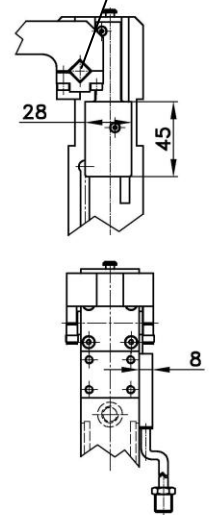


Luftanschlüsse
K 16.1



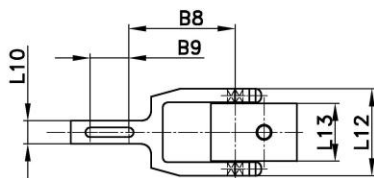
K 25.1 T12

Drehbolzen bei K 25.1
um 45° gedreht!



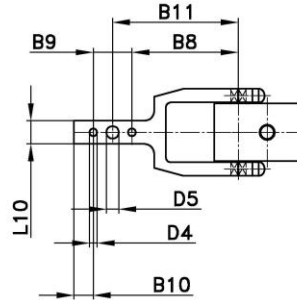
Spannarmvarianten

Variante A17

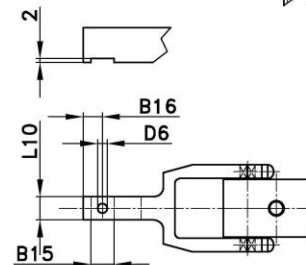


Ohne Spannarm: A00

Variante A18

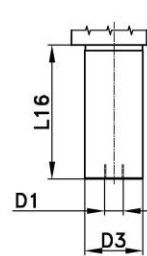


Variante A19

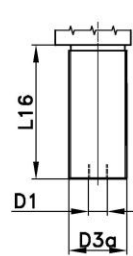


Weitere Zylinderbauformen

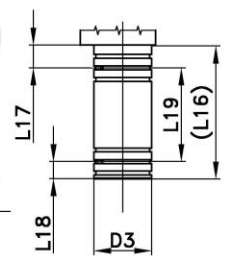
Rundform
KR...



Gewindeform
KG...



Patronenform
KP...



Bestellbeispiel:

K 20.1 A17 T03 105°

K: Typ
20.1: Kolben Ø
A17: Spannarmvariante
T03: Abfragesystem
105°: Öffnungswinkel

Bestellschlüssel Tünkers Abfragesysteme:

...T03 Magnetabfrage, ohne Magnetschalter, vorbereitet für Abfrage (nur für Standardbauweise K... lieferbar)
...T23 Magnetabfrage inkl. 2 Magnetschalter am Spanner montiert
...T23/M12 Magnetabfrage, inkl. 2 Magnetschalter mit M12-Anschluss am Spanner montiert
...T12 Induktivabfrage (nur K 25.1)

Öffnungswinkel:

45°, 60°, 75°, 90°, 96°, 105°.

*Toleranz für Stiftbohrungen ± 0,02, für Gewindebohrungen ± 0,1.

Achtung:

Bei Montage sind unbedingt externe Drosselrückschlagventile zu verwenden. Diese sind nicht im Lieferumfang enthalten!

Typ	Spannmoment bei 5 bar (Nm)	Haltemoment max. (Nm)	Betriebsdruck mit ölfreier Luft (bar)	Maximaldruck mit ölfreier Luft (bar)	Anschluss (G)	Öffnungs- und Schließzeit ca. (sec.)	Gewicht (kg)
K 16.1	8	25	5	6	M5	1	0,40
K 20.1	15	54	5	6	G1/8	1	0,60
K 25.1	25	75	5	6	G1/8	1	0,90

Typ	L1	L2	L3	L4	L4a	L5	L6	L7	L9	L10	L11	L12	L13	L14	L15	L16	L17	L18	L19	B1	B2
K 16.1	126	103.5	12	20	10	7,5	10	5	69	10	5,5	40	26	15	37,5	61	5,5	16,5	39	38	62
K 20.1	159.5	133.5	15	25	10	14	15	5	84	12	6,5	45	30	18	49	83	11	22	50	45.5	76
K 25.1	185	152.5	17,5	28	10	17	18	5	80	16	8,5	52	35	20	55	95	12	22	61	52	93

Typ	B3	B4	B5	B6	B7	B8	B9	B10	B11	B12	B13	B14	B15	B16	B17	D1	D2	D3	D3a	D4	D5	D6
K 16.1	2,5	2,5	18	14	26	40	16	6	48	7	3,5	5	12	9	16	M5	M5	25	M25x1,5	4	5,5	6,5
K 20.1	3	3	22	17	30	50	20	6	60	8	4	6	12	9	20	G1/8	M5	30	M30x1,5	5	6,5	6,5
K 25.1	4	4	25	20	35	60	25	8	72,5	6	3	8	12	9	25	G1/8	M5	34	M35x1,5	6	8,5	6,5